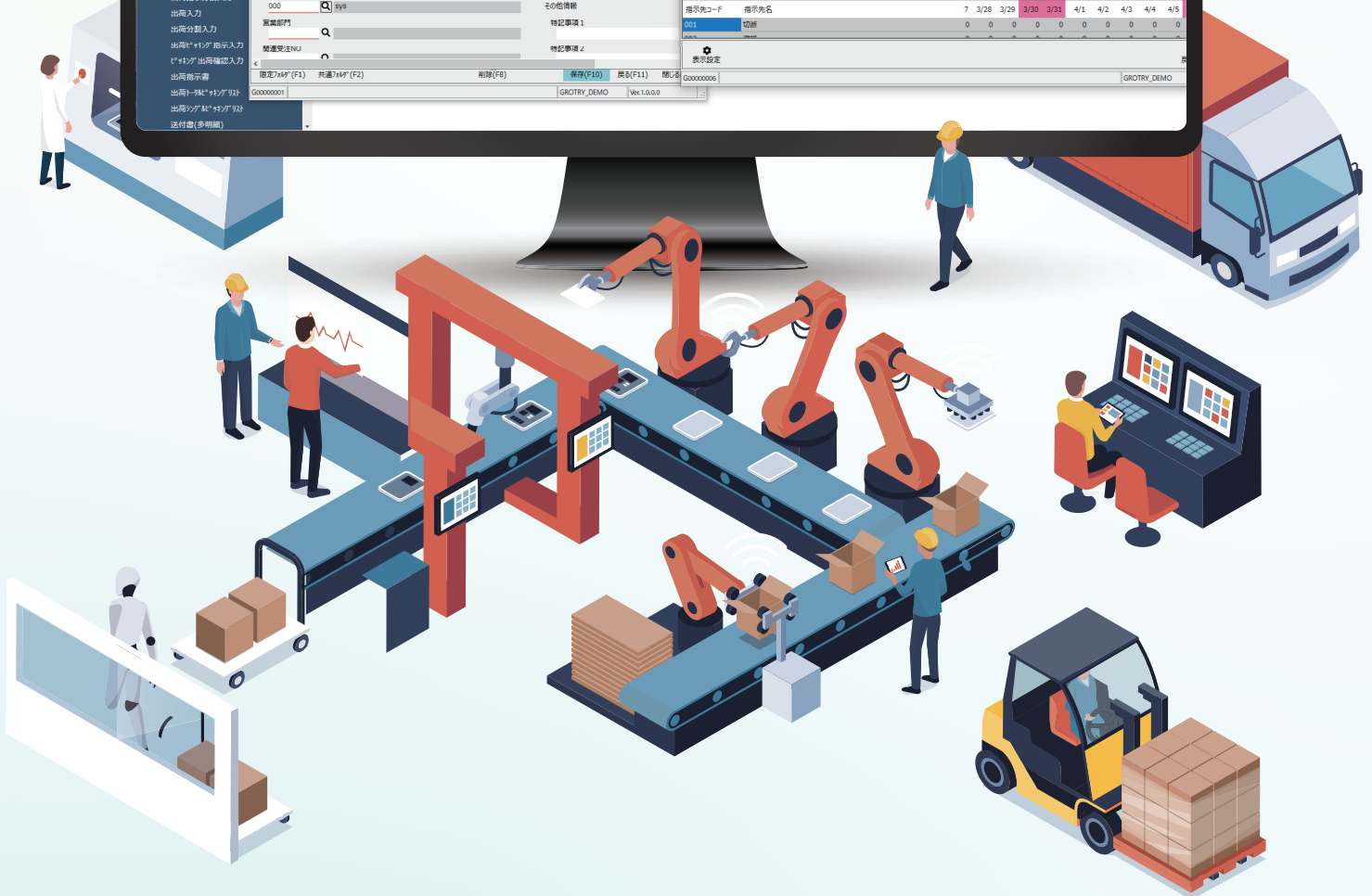
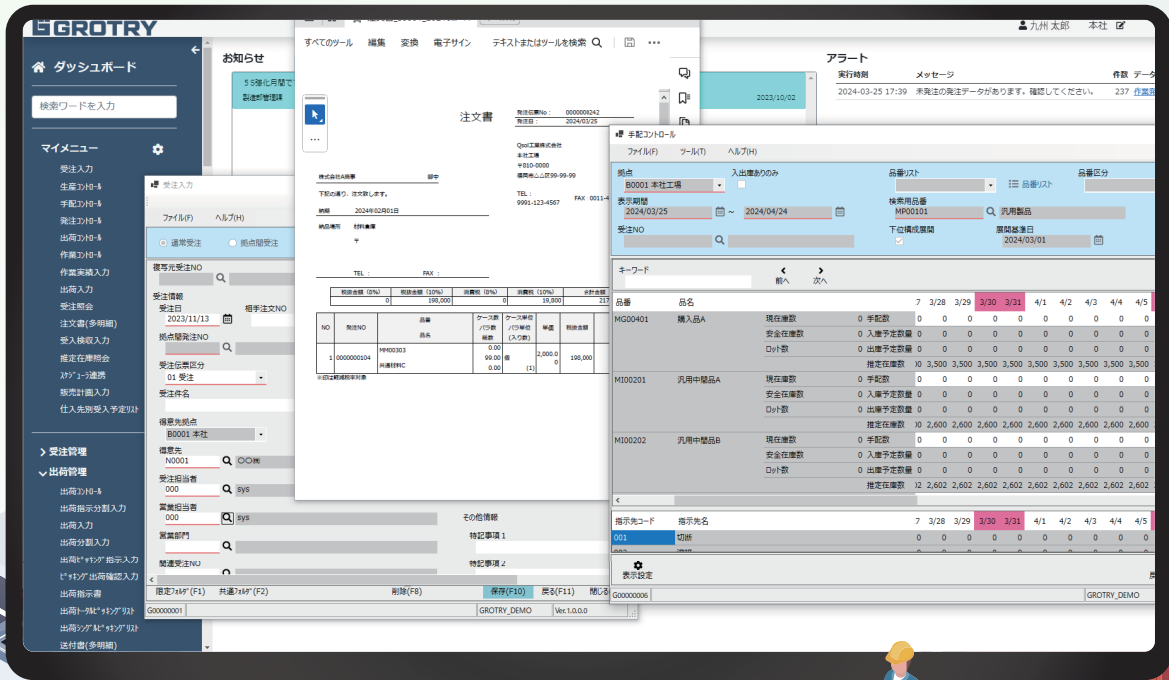


製造現場のあらゆる課題をICTで解決

# GROTRY®

## 生産管理システム



# 生産管理システム

## GROTRY®とは?



生産計画の立案から所要量計算・スケジュールリング・作業指示・材料や外注の手配・  
受入・在庫・負荷・進捗・作業実績といった工場にかかわる総合的な管理を行うとともに、  
受注・出荷・売掛・請求・入金・仕入・買掛・支払といった  
販売管理と連携した製販一体型のシステムです。

漏れ・ミスのないデータ入力や、IoTによる機械信号からの稼働情報、  
AIスケジューラーによる生産計画情報など、信頼できるデータ管理による「正しい生産管理」で、  
製造業の皆様の課題を解決し、ビジネスの成長を支援いたします。

## GROTRY® は正しい生産管理を実現します。



**GROTRY** は幅広い業種や業務に対応します。

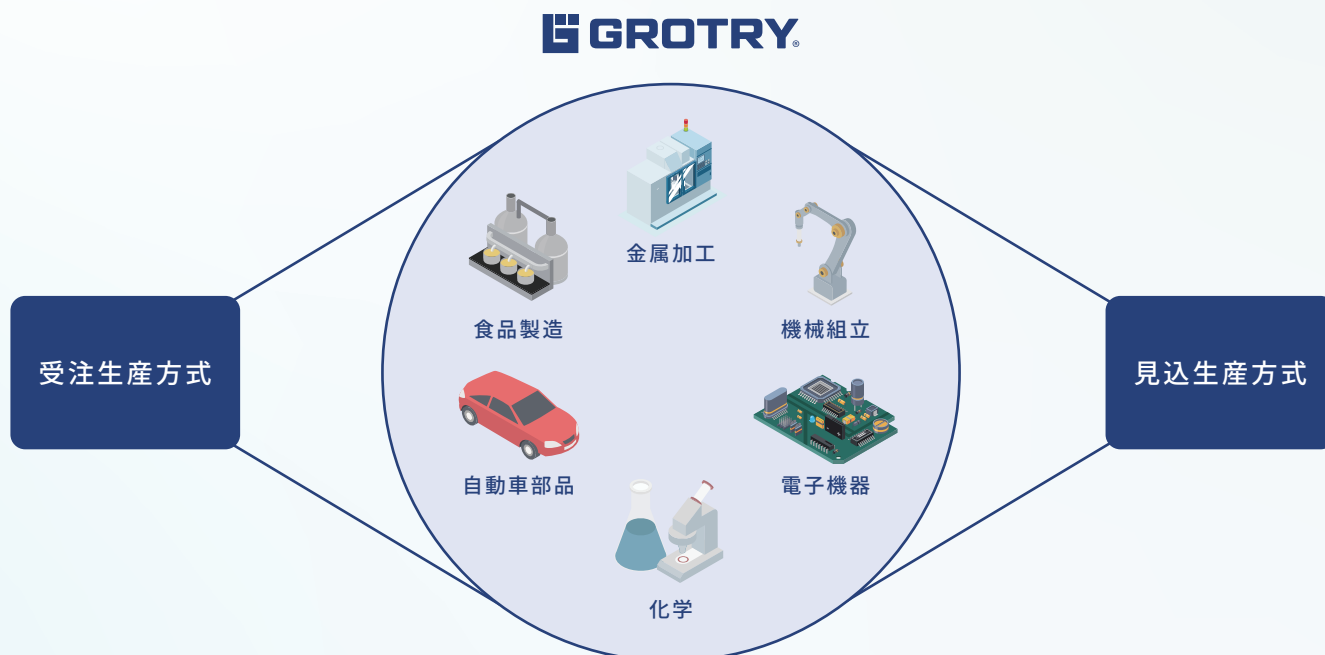
## 様々な管理機能を準備

GROTRYでは製造現場で必要とされる様々な管理機能を準備しております。  
また、DXの一環として、AIやIoTを活用した業務改善を行うこともできます。



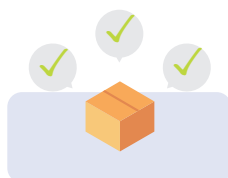
## 様々な業種や生産方法に対応

金属加工や機械組立・自動車部品製造・食品製造などの様々な業種や、また、個別生産方式や  
見込生産方式などの様々な生産方式にGROTRYは対応しております。





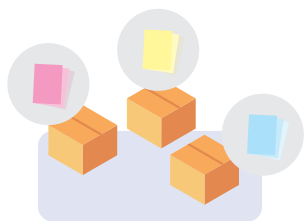
分割発注ができる



受入と検収を同時対応



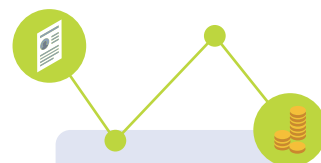
急な工程変更にも対応



受注毎の個別資料を管理



ユーザーで画面レイアウトの  
変更ができる



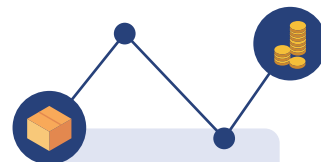
受注から入金までの  
進捗が見える



拠点毎に在庫管理ができる



ユーザーで  
カスタマイズができる



発注から支払までの  
進捗が見える

## 01

### ダッシュボード機能



業務上の漏れ・ミスが  
起こってしまう

特定の受注情報の状況確認に  
手間がかかってしまう

使いたい機能が探しにくい

### 必要な機能を1つの画面で確認

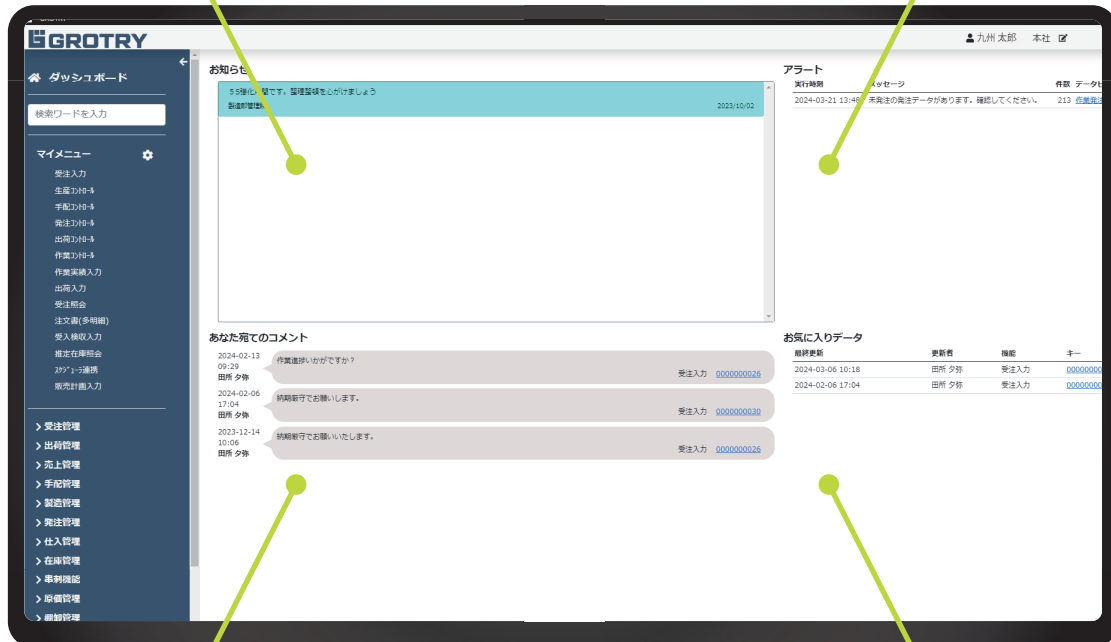
管理者側で設定した情報を通知できる「お知らせ機能」、設定された条件に該当する場合に通知をおこなう「アラート機能」、担当者同士で個別にやりとりができる「コメント機能」、担当者ごとに確認したいデータを個別に確認できる「お気に入りデータ機能」など、利用者が必要とする機能を1つの画面で確認をおこなうことができます。

#### ● お知らせ機能

管理者側で設定した情報をシステム利用者全員に通知することが可能。

#### ● アラート機能

設定された条件に該当する場合に通知することが可能。 例) 出荷作業通知など



#### ● コメント機能

担当者同士で個別にメッセージをやり取りが可能。

#### ● お気に入りデータ機能

担当者ごとに確認したいデータを個別で設定が可能。

# 02

## ユーザーカスタマイズ



項目の名称が実業務と合っていない

unnecessary項目が多くて使いにくい

新たに必要項目が追加できない

### お客さま独自に画面をカスタマイズ

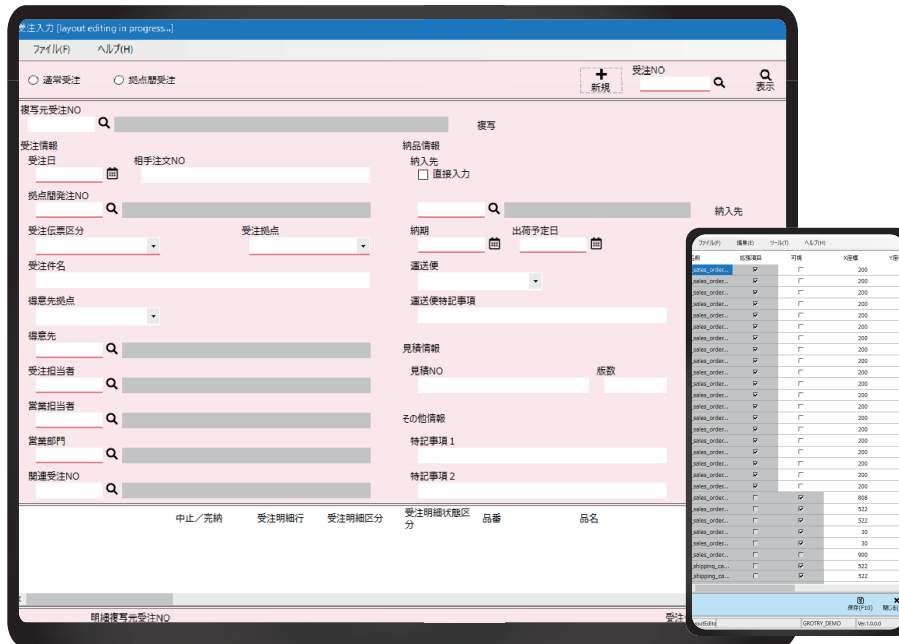
ノーコードで入力画面の変更をおこなうことが可能。専門的な知識がなくても直観的な操作で、入力ボックスの位置の変更や入力項目の名称変更など、お客さまの運用に合わせて独自に画面をカスタマイズすることができます。

#### ● ドラック&ドロップで変更

入力項目を任意の場所に変更をおこなうことが可能

#### ● 各入力項目名称の変更

各項目名を任意の名称に変更をおこなうことが可能



#### ● 入力ボックスサイズの変更

入力ボックスの幅のサイズを任意に変更をおこなうことが可能

#### ● 項目の追加／削除

独自に必要な項目の追加や、不要項目の削除をおこなうことが可能

## 03

### AI / IoT ソリューション



生産計画業務が属人化している

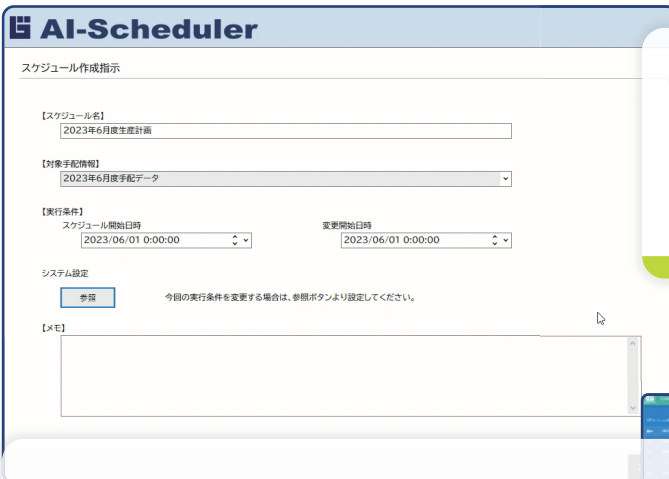
業務カイゼンが進まない

従業員の安全管理をおこないたい

### 製造現場の様々な課題解決に貢献

AIによる生産計画の自動立案によって、生産現場の効率化を図ることが出来ます。また、IoTによる各設備の稼働データの取得をおこなうことで、生産性の分析や設備保全へ活用することができます。

スマートウォッチの心拍データと温湿度センサのデータを連携することにより、リアルタイムに作業員の安全管理・健康管理をおこなうことで、企業の健康経営を促進することができます。



#### ● AIスケジューラー機能

独自開発したAIによる設備負荷や生産能力、操業時間や定期メンテナンスなどを考慮した生産計画の自動立案が可能

#### ● IoT連携

センサーによる計測値や設備データを集約して一元管理し、様々な情報の見える化。生産性の向上などの高度化・効率化に向けた意思決定のサポートをおこなうことが可能



#### ● スマートウォッチ連携

独自開発したスマートウォッチ専用アプリを使用することで、現場作業におけるコミュニケーションの効率化や安全管理をおこなうことが可能

# 導入後の効果

## CASE 01

### プラスチック製品製造業

GROTRY の導入で 所要量計算の自動化

#### 課題

所要量計算業務の煩雑化



- 所要量計算にかかっていた工数の削減・効率化
- 材料の手配漏れなどのミスを防ぐことで、発注業務の精度向上

## CASE 02

### 金属加工業

GROTRY の導入で シームレスな管理による業務効率化

#### 課題

複数のシステム運用によるデータ連携の煩雑化



- 生産業務やデータを一元管理することで業務の効率化
- Excelベースで行っていた業務の自動化や、紙による業務運用の廃止（ペーパーレス化）

## CASE 03

### 自動車部品製造業

GROTRY の導入で 原価計算の自動化

#### 課題

原価管理の煩雑化



- 原価計算にかかっていた工数の削減および精度の向上
- IoTも活用し「人の作業実績」「設備の稼働実績」を取得することで、原価データだけでなく稼働率管理などへ、データを利活用

## CASE 04

### 機械組立業

GROTRY の導入で IoTによる生産計画と作業実績の予実管理

#### 課題

生産計画と作業実績の乖離



- IoTで収集したデータから予実分析し作業を効率化
- 生産ラインの停止を防ぐための予防保全として、データを利活用

## CASE 05

### 食品製造業

GROTRY の導入で IoTで設備情報取得による作進捗状況のリアルタイム監視

#### 課題

製造工程の進捗状況把握が手間



- 製造工程の進捗状況確認にかかっていた工数の削減
- 設備設定情報と製造ロス数の情報からロス率低減へ、データを利活用

## CASE 06

### 自動車部品製造業

GROTRY の導入で AIスケジューラー導入による生産計画立案支援

#### 課題

生産計画業務の煩雑化



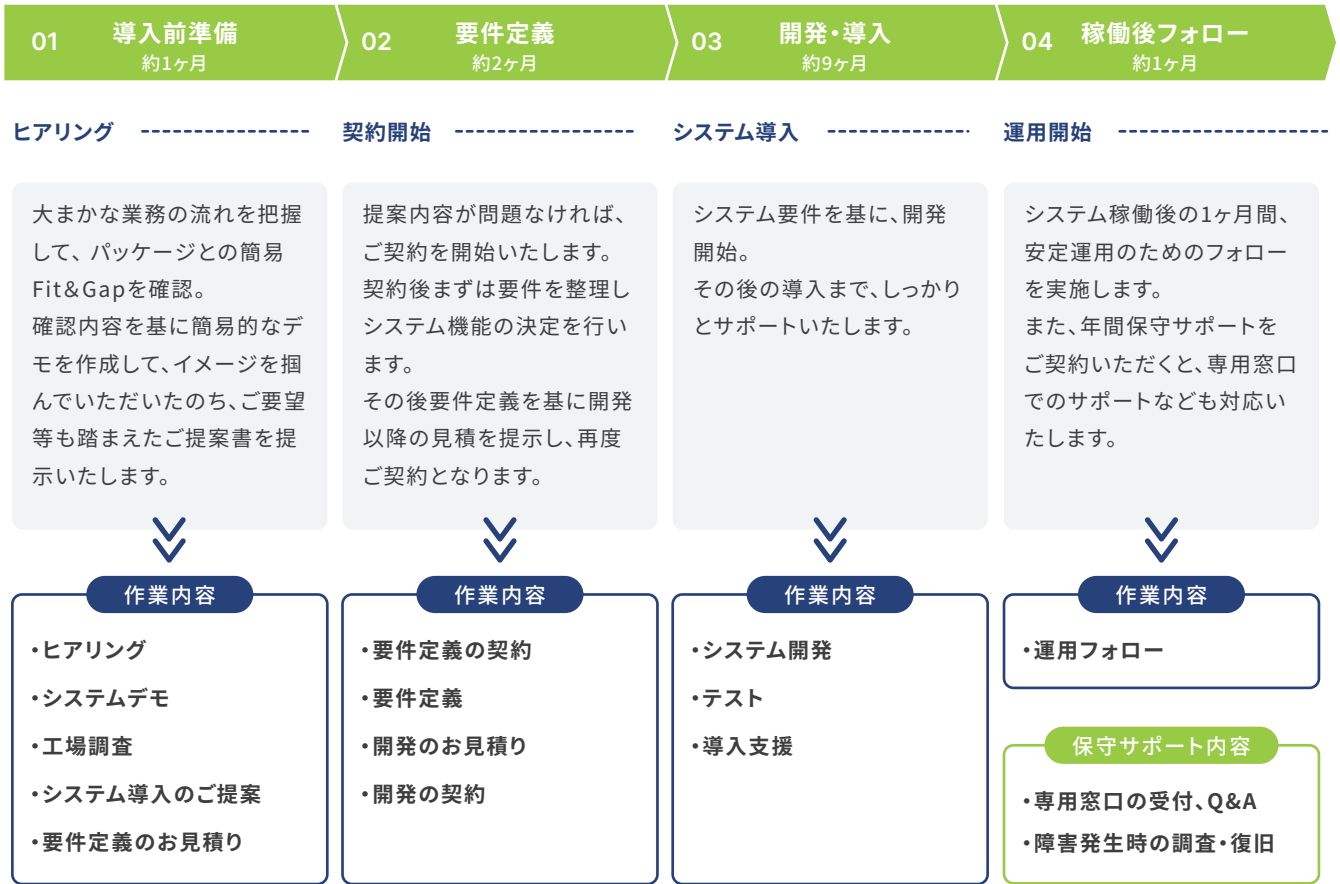
- 生産計画立案にかかっていた工数の削減
- 設備停止などの突発的な生産計画の変更時でもスムーズに対応



# 導入前 / 導入後のフロー

導入前の準備や、導入後の運用フォローまでトータルでサポートいたします。  
それぞれの課題にそった、活用方法や初期設定など、安心してお任せください。

※下記期間は一例

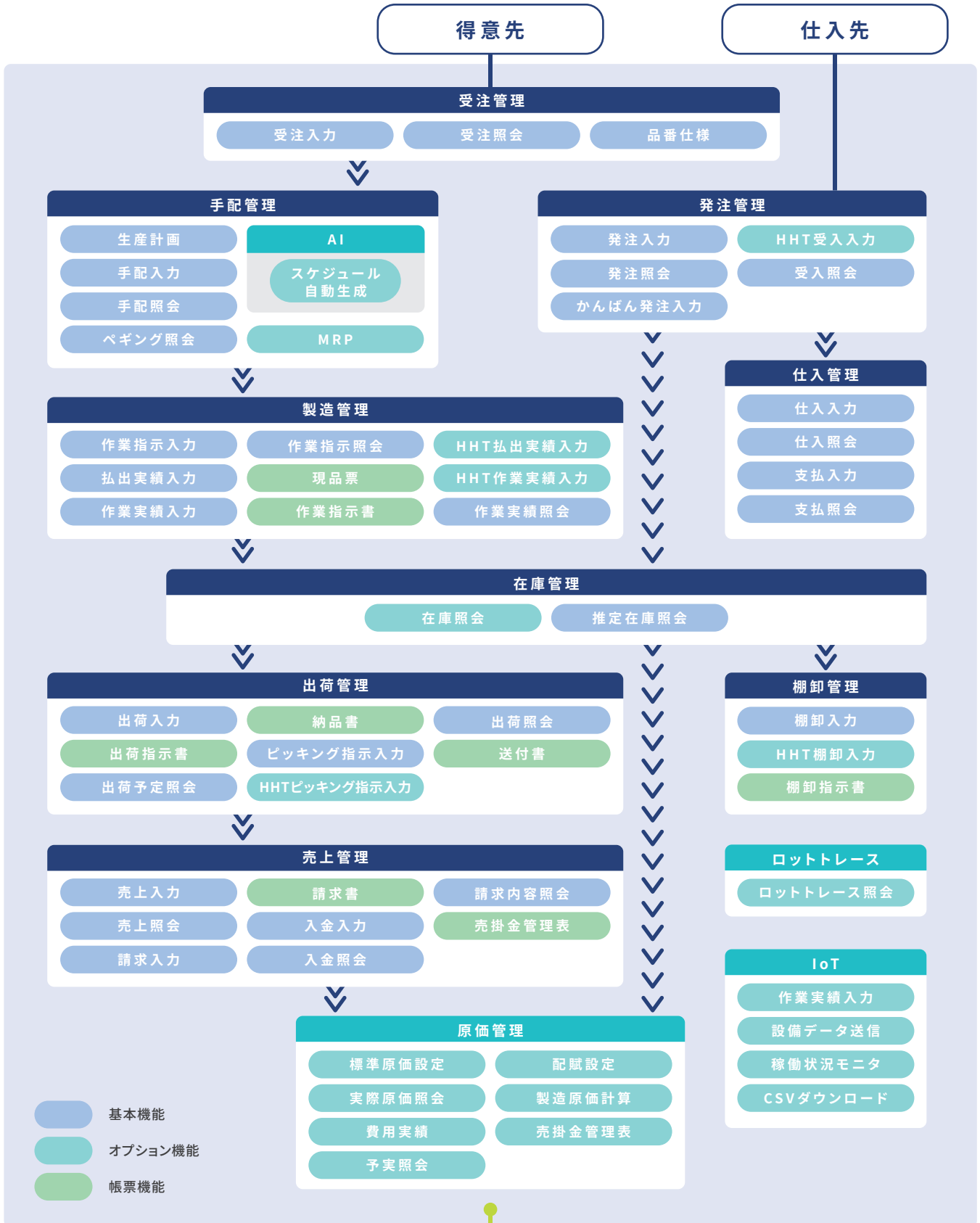


## 販売形態



# GROTRY® を導入した業務フロー

製造業における「ヒト・モノ・カネの流れ」と「情報の流れ」を統合的かつ総合的に管理することで、効率的な生産管理を実現、生産における業務フローを最適化します。



- 基本機能
- オプション機能
- 帳票機能

既存会計システム※

※会計システムとの連携はアドオン機能となります。

# 主な機能一覧

## 共通機能

### 発注管理

発注コントロール / 発注分割入力 / 発注入力 / かんばん発注入力 / 発注照会 / 顧客支給受入予定入力 / 注文書 / 外注注文書 / 受入現品票 / 仕入先別受入予定リスト / 受入入力 / 拠点間受入入力 / 発注フロー照会 / 受入照会

### 仕入管理

仕入入力 / 受入検収入力 / 経費入力 / 計画外受入入力 / 計画外仕入入力 / 支払予定入力 / 支払入力 / 支払消込入力 / 買掛金管理表 / 仕入照会 / 支払予定照会 / 支払照会 / 支払消込照会 / 買掛金残高照会

### 在庫管理

在庫移動実績入力 / 在庫調整実績入力 / 不適合品移動入力 / 有償支給入力 / 在庫照会 / 推定在庫照会 / 推定不足在庫照会 / 展開在庫照会 / 月度在庫入出庫照会 / 月度締処理 / 月次繰越処理 / ロット照会 / 在庫移動実績照会 / 在庫調整実績照会

### マスタ管理

部門マスタ設定 / 品番マスタ設定 / 品番工程順序マスタ設定 / 単価マスタ設定 / 構成マスタ設定 / 仕様マスタ設定 / 社員マスタ設定 / 原価費目照会 / 品番照会 / 工程照会 / 仕様照会 / 構成表照会 / ログインユーザー照会 / 品番仕様マスタ設定 / 得意先マスタ設定 / 仕入先マスタ設定 / 複数社購買マスタ設定 / 工程マスタ設定 / 作業場所マスタ設定

### 棚卸管理

棚卸準備 / 棚卸コントロール / 棚卸入力 / 棚卸指示書 /

### 汎用照会機能

データビュー / データビュー定義設定 / データビュー結合設定 / アラート設定 / アラート条件設定

### システム管理

運用条件設定 / 機能条件設定 / 区分設定 / コード設定 / 会社情報設定 / ログインユーザー設定 / メニューカテゴリ設定 / メニュー設定 / 帳票出力設定 / 項目表示名設定 / ダッシュボード / 情報画面 / パスワード変更 / お知らせ照会 / コマンド照会 / アラート照会

## 生産管理機能

### 手配管理

製番構成入力 / 生産コントロール / 生産計画一覧入力 / 手配入力 / 手配コントロール / 販売計画入力 / 中間仕成品展開処理 / 作業発注予定分割入力 / 使用部品入力 / 製番照会 / 手配照会 / 作業発注予定照会

### 製造管理

作業コントロール / 作業指示分割入力 / 払出実績入力 / 有償支給入力 / 作業実績入力 / 消費実績入力 / 作業指示書 / 作業場所別作業一覧表 / 払出シングルピッキングリスト / 払出トータルピッキングリスト / 完成現品票 / 作業指示照会 / 払出実績照会 / 作業実績照会

## 販売管理機能

### 受注管理

受注入力 / 受注フロー照会 / 受注照会 / 受注連携処理

### 出荷管理

出荷コントロール / 出荷指示書 / 出荷入力 / 出荷分割入力 / 納品書 / 送付書 / 出荷予定照会 / 出荷指示照会 / 出荷照会 / 出荷指示分割入力 / 出荷ピッキング指示入力 / ピッキング出荷確認入力 / 出荷シングルピッキングリスト / 出荷トータルピッキングリスト

### 売上管理

売上入力 / 預り売上入力 / 請求入力 / 入金入力 / 入金消込入力 / 請求書 / 売掛金管理表 / 売上照会 / 入金照会 / 入金消込照会

## オプション管理機能

### 手配管理

MRP / スケジューラー連携

### 製造管理

HHT払出実績入力 / HHT現品票 / HHT作業実績入力

### システム管理

手配ロック解除 / HHTログイン / HHTメニュー

### 原価管理

実行予算入力 / 予算照会 / 費用実績入力 / 原価費目マスタ設定 / 標準原価設定 / 費用予算入力 / 製造計画入力 / 配賦設定 / チャージ設定 / 原価条件マスタ設定 / 品番別実績原価照会 / 標準原価計算処理 / 実績原価計算処理 / 製番原価計算

### 出荷管理

HHTピッキング入力

### 在庫管理

HHT在庫推移入力

### 棚卸管理

HHT棚卸入力

### ロットトレース

ロットトレース照会

### AIスケジューラー

スケジュール自動作成処理 / 機械マスタ管理 / 品番マスタ管理 / 能力マスタ管理 / 休日不稼働マスタ管理 / システム設定

### IoT

作業実績入力 / メッセージ設定 / メッセージ削除処理 / CSVダウンロード処理 / PDF一覧 / 動画一覧 / 品番マスタ設定

### スマートウォッチ

バイタルデータ確認 / 担当者通知機能 / 作業負荷分析 / 熱中症環境アラート通知 / 担当者ヘルプ通知機能 / 作業指示 / 実績管理

ICTで未来を創造する



## GROTRY 動作環境

### サーバー (Windows)

OS		WindowsServer 2019 Standard 以上
CPU		Intel Xeon 2GHz以上、16コア相当CPU
メモリー		32GB以上
ディスク		500GB(SSD)
データベース		SQL Server2019 Standard以上

### クライアント (Windows)

OS		Windows 10, 11 Pro
CPU		Intel Core i3 2Ghz以上
メモリー		8GB以上推奨
ディスク		500GB(SSD)
ディスプレイ		画面解像度:1920×1080以上
GROTRY実行		Google Chrome必須インストール ClickOnce for GoogleChrome必須インストール



Qsol株式会社 営業本部プロダクト営業部

〒810-0004 福岡市中央区渡辺通2丁目1番82号 電気ビル北館7F

✉ grotry@qsolcorp.co.jp ☎ 092-515-1212

🌐 <https://www.qsolcorp.co.jp/solutions/grotry/>